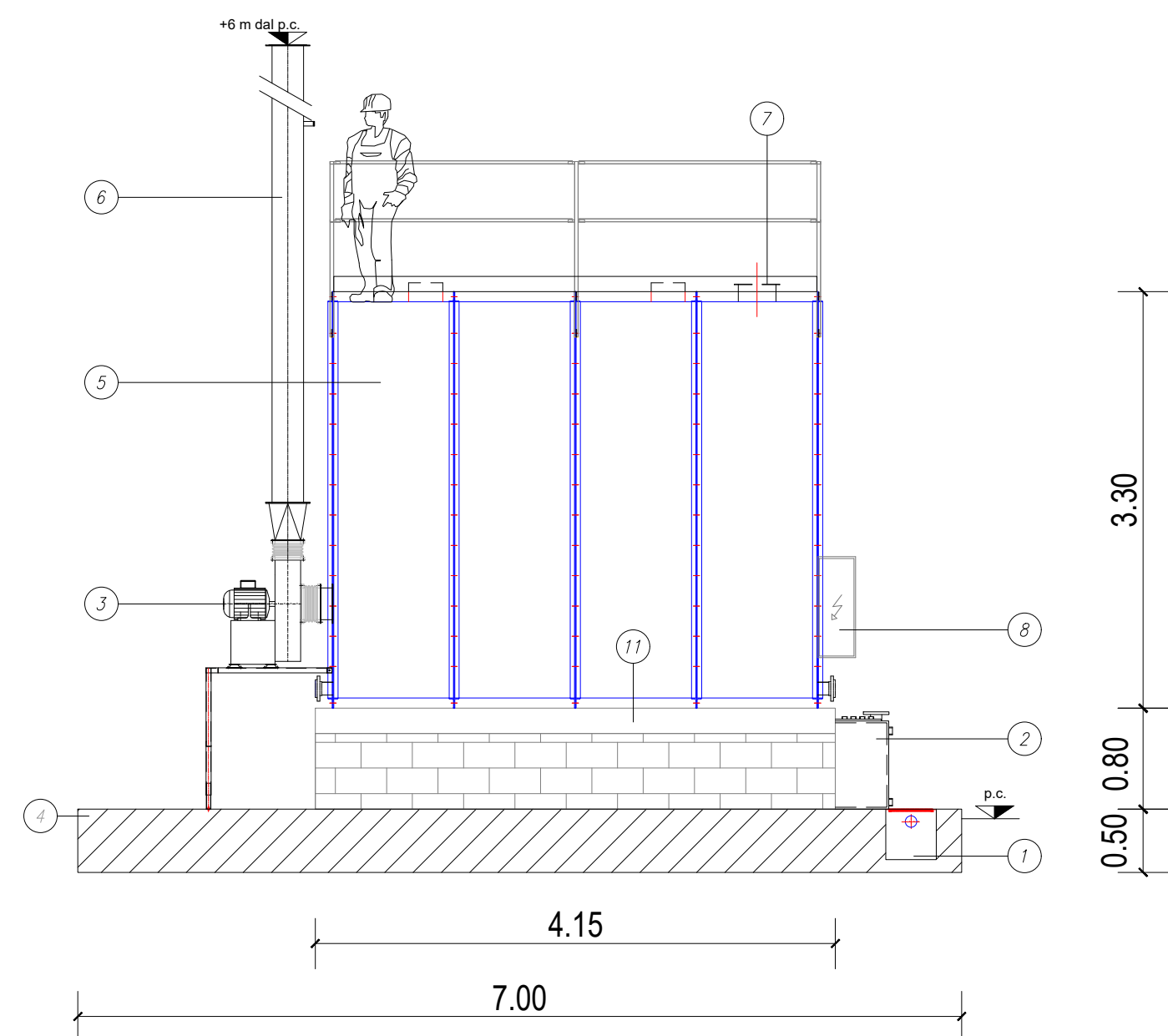
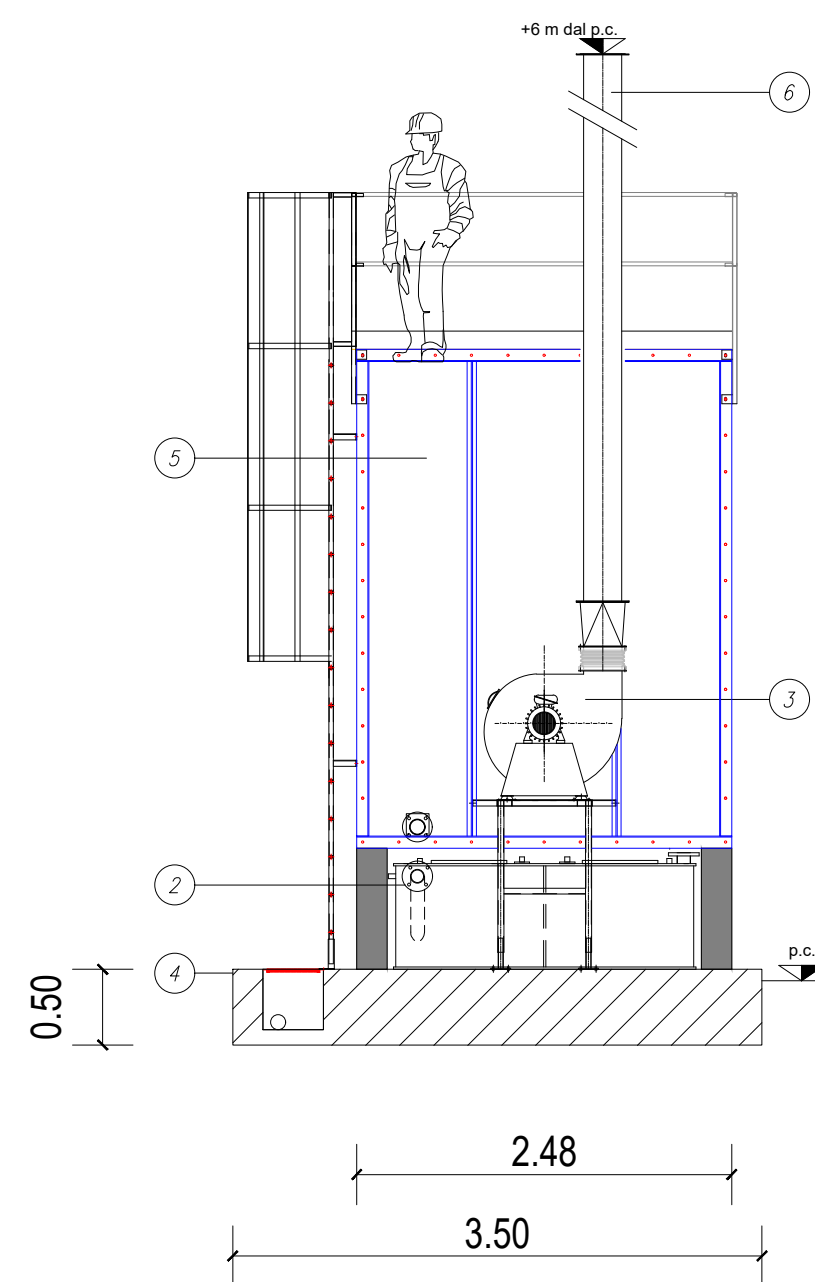


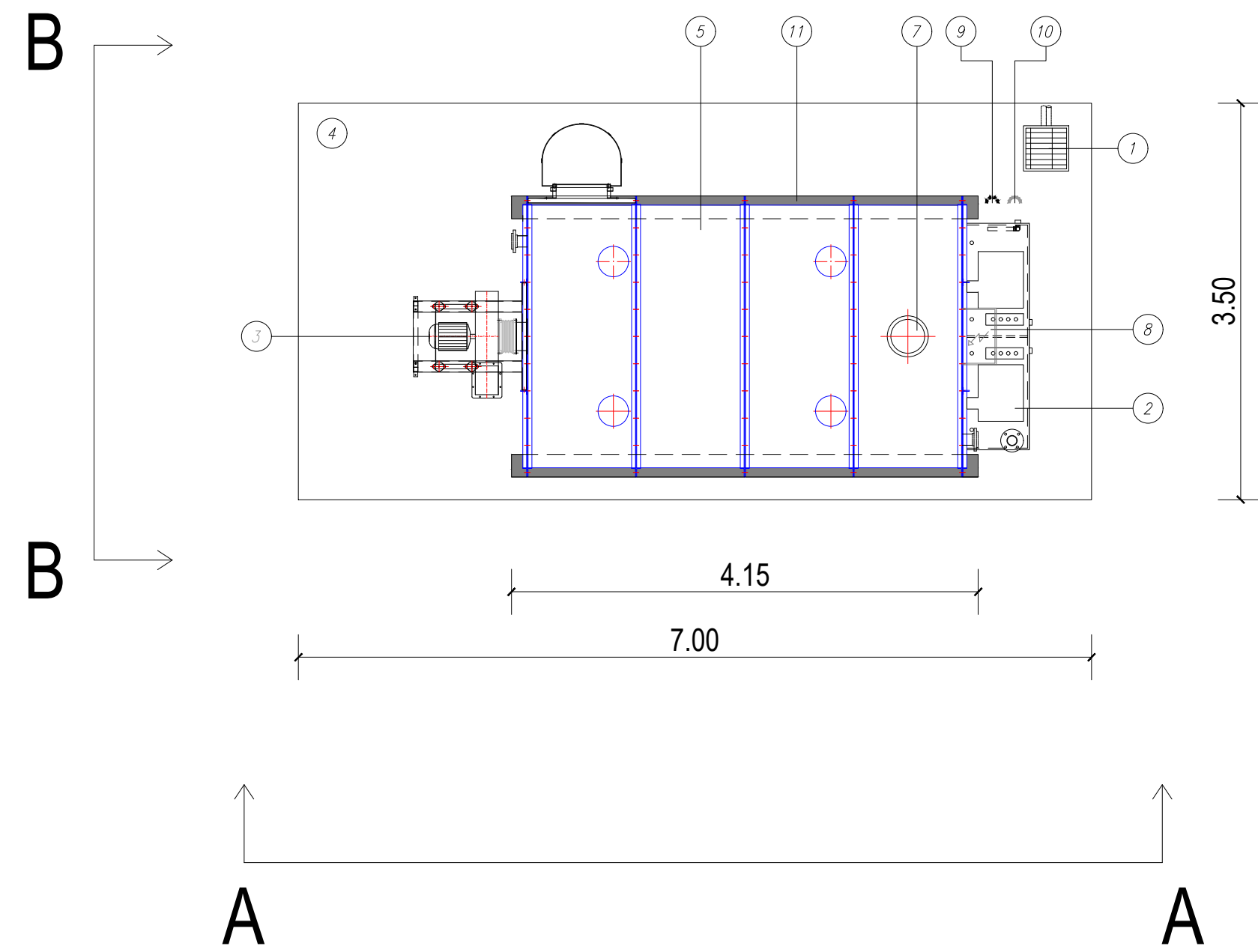
## PROSPETTO AA



# PROSPETTO BB



## PIANTA



### LEGENDA

1. Pozzetto di scarico soluzione di lavaggio collegato alla rete fognaria
2. Vasca di ricircolo soluzione di lavaggio
3. Ventilatore
4. Basamento in CLS
5. Biofiltro
6. Camino
7. Ingresso aria
8. Quadro elettrico
9. Punto di conferimento linea elettrica
10. Punto di approvvigionamento acqua di rete 1"-2bar
11. Binari in CLS

## CARATTERISTICHE TECNICHE SINGOLO MODULO BIOTRICKLING

CARICO SPECIFICO	150 m <sup>3</sup> /h/m <sup>3</sup>
MATERIALE FILTRANTE	Letto filtrante di tipo calcareo di natura organica, di forma idonea per il corretto trasferimento di massa
VOLUME MATERIALE FILTRANTE	22 m <sup>3</sup>
ALTEZZA MATERIALE FILTRANTE	2,5 m
PORTATA D'ARIA	3000 m <sup>3</sup> /h
TEMPO DI CONTATTO	>24 s
REATTORE BIOLOGICO	2,5 m x 4,0 m x 3,3 m (H)
SISTEMA DI RICIRCOLO DELLA SOLUZIONE DI LAVAGGIO	Serbatoio compartimentato di stoccaggio delle soluzioni di ricircolo; N. 2 pompe centrifughe/sommergibili; piping idraulico e valvolame
VENTILATORE CENTRIFUGO DI ASPIRAZIONE	Acciaio inox AISI 304 / Polipropilene Pressione totale: 250 mm H2O Potenza installata: 3 kW Alimentazione elettrica: 50 Hz Rumorosità a 1,5 m: 73 dB(A)
CAMINO PER L'ESPULSIONE IN ATMOSFERA DELL'ARIA DEPURATA	DN250 - altezza del punto di emissione dal p.c. = + 6 m

